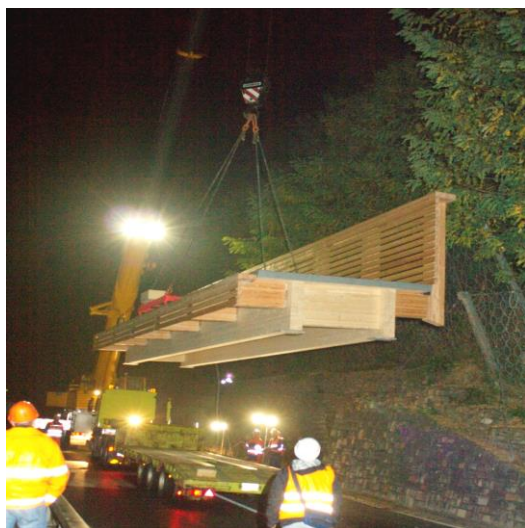


Passeggiata ciclo-pedonale, Agno-Magliaso



Anno progettazione: 2008
Anno esecuzione: 2009 – 2012
Costo: Opere di competenza ingegnere legno 1'200'000.- fr.

Dati caratteristici: Passeggiata sviluppata su ca. 600 m di percorso su terra e ca. 400 m su passerella

Architettura: studio Bianchi Angelo, Agno
Committente: Piano dei Trasporti del Luganese
Struttura in c.a.: studio Bernardoni SA, Lugano

Passeggiata da Agno a Magliaso che segue un tratto della ferrovia Lugano - Ponte Tresa sulla riva del Ceresio. Il tracciato è destinato esclusivamente ai pedoni e ai ciclisti.

Progettazione, appalto e consulenza per esecuzione quale ingegnere specialista per strutture portanti in legno



Borlini & Zanini SA

Via al Molino 31, Scairolo
Via S. Maria 4

6926 Montagnola
6850 Mendrisio

tel. 091/980.04.05
tel. 091/646.74.25

www.borlini-zanini.ch
info@borlini-zanini.ch