



Il progetto parte da una lettura territoriale del sito. La zona "pasture" a cavallo dei comuni di Novazzano e Balerna si trova all'interno di una grande piana caratterizzata dalle tracce di due differenti sistemi di infrastrutture. Il primo, la rete stradale, determina una maglia ortogonale sulla quale si orientano la maggior parte degli edifici presenti nell'area. Il secondo, il tracciato della ferrovia, introduce nell'area una geometria curvilinea, sulla quale sono stati tracciati gli edifici e i magazzini appartenenti alla ferrovia, tra i quali l'edificio sul mappale 2'117 in cui saranno inserite le attività amministrative del CFA. Il sito di progetto è di fatto una delle aree risultanti dal contatto di questi due differenti tracciati infrastrutturali. Il nostro progetto per il Centro Federale d'Asilo parte da questa condizione e dalla volontà di definire un edificio che per il proprio tracciamento e la propria volumetria definisca chiaramente le relazioni spaziali e funzionali all'interno del comparto.

EN MÊME TEMPS

Il nuovo edificio è una sorta di tramite tra i due sistemi capace di appartenere allo stesso tempo sia alla geometria stradale che a quella ferroviaria. Il suo tracciamento scaturisce dalla geometria ortogonale della rete viaria, collocandosi perpendicolarmente alla via Giuseppe Motta, mentre la sua estremità est "tocca" e si allinea al tracciato della ferrovia. In questo modo il volume agisce principalmente in tre modi:

- 1) Conferma l'accesso vincolato al comparto allineandosi alla strada di accesso, permettendo quindi di organizzare i principali ingressi del CFA sul prolungamento di essa sul lato sud dell'area di concorso.
- 2) Collabora spazialmente che funzionalmente con l'edificio amministrativo sul mappale 2'117 formando con esso un sistema di edifici e migliorando la relazione di quest'ultimo con la strada principale.
- 3) Divide chiaramente il fondo in due aree ben distinte: la prima è un grande piazzale delimitato dal nuovo edificio e dall'edificio amministrativo; qui verranno collocati i parcheggi e su quest'area si apriranno i principali accessi ad entrambi gli edifici. La seconda è una grande area verde, che corrisponde alla area recintata e viene delimitata a sud dal nuovo edificio, a est da via Giuseppe Motta e a nord dalla linea ferroviaria. In questo modo il nuovo edificio diventa elemento di definizione e di controllo tra le differenti aree di sicurezza.

TIPOLOGIA E PROGRAMMA SPAZI

Coerentemente con il tracciamento dell'edificio sono state effettuate le scelte tipologiche per il programma degli spazi. Al PT viene collocata centralmente l'intera zona di entrata e uscita, con i rispettivi uffici e aree di controllo, da questa zona si ha accesso a due vani scala. All'estremità est del PT troviamo i locali della polizia (in relazione con l'edificio amministrativo) mentre all'estremità opposta i locali per le cure igieniche.

I piani +1 e +2 sono esattamente uguali, nei quali dai due vani scala si ha accesso a tre blocchi abitativi autonomi e separati (dormitori per donne, stanze per famiglie e minori non accompagnati, dormitori per uomini). In questi piani sono collocati, lungo il corridoio, alcuni degli spazi comuni per le attività, oltre ad un grande terrazzo coperto.

All'ultimo piano all'estremità ovest viene collocato un ulteriore blocco abitativo con dormitori, mentre all'estremità opposta in prossimità di un grande terrazzo è collocato il refettorio e centralmente in continuità con quest'ultimo le sale multiuso e le aule scuola.

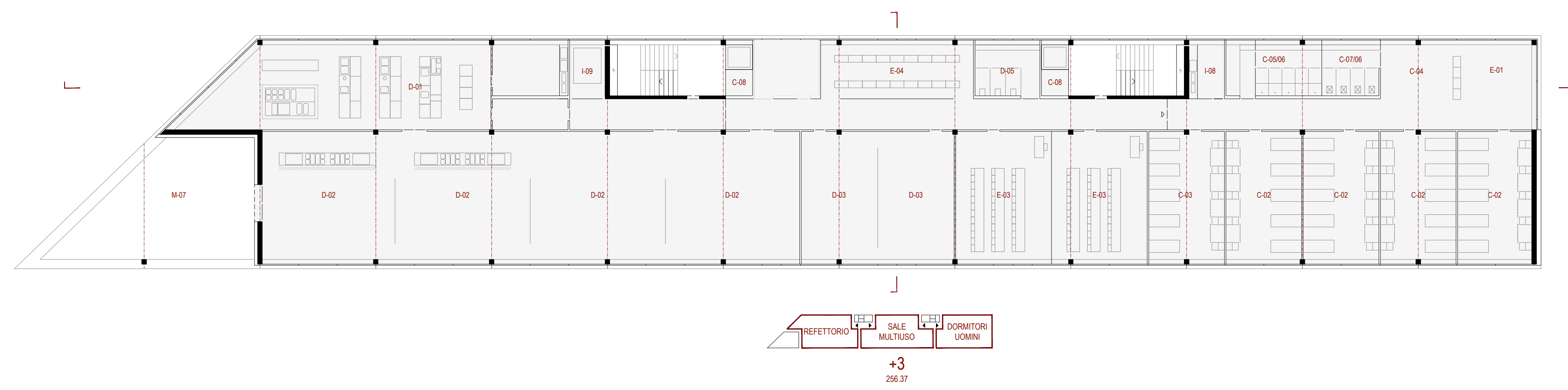
Al piano interrato sono state collocate le aree di deposito, le aree tecniche ed alcune aree di servizio alle quali viene garantita l'illuminazione naturale.

L'edificio è costituito da una struttura modulare in beton estremamente semplice e tracciata in modo da garantire la massima flessibilità spaziale sia per le esigenze attuali che per eventuali cambiamenti futuri.

L'edificio, estremamente compatto, ottimizza le circolazioni al tempo stesso qualitativamente ampie e performanti, oltre a costituire un involucro energetico semplice e lineare atto al raggiungimento dello standard Minergie.

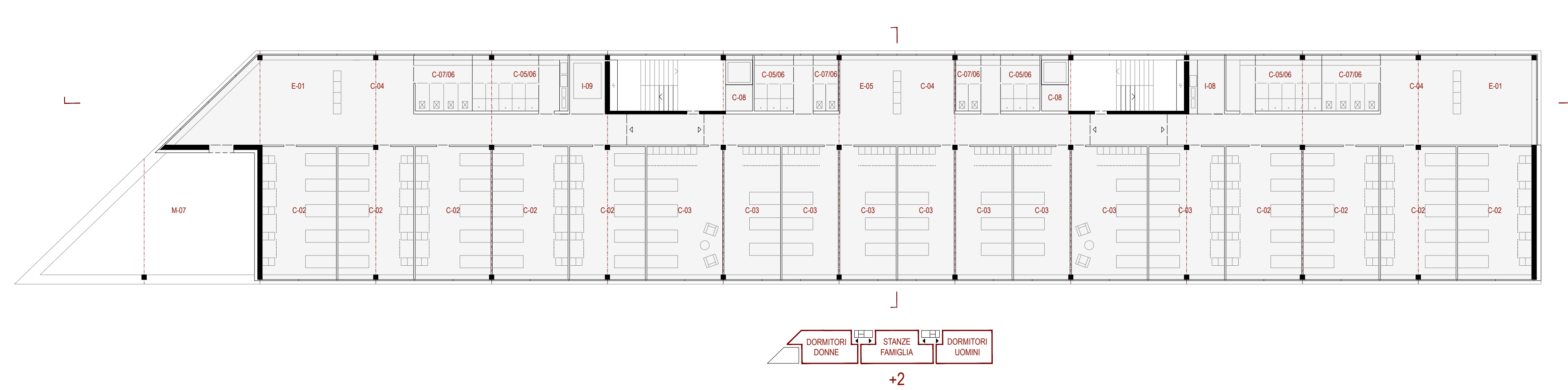
Le partizioni cieche sono pensate in elementi prefabbricati in beton in modo da garantire robustezza, durezza e contenuta manutenzione. Le aperture sono proposte in legno introducendo un concetto di confort e domesticità per gli spazi abitativi.

Concludendo, abbiamo pensato ad un edificio semplice, che possa offrire allo stesso tempo funzionalità di gestione e di manutenzione, e qualità abitativa sia all'interno dell'edificio che nella relazione con il contesto.



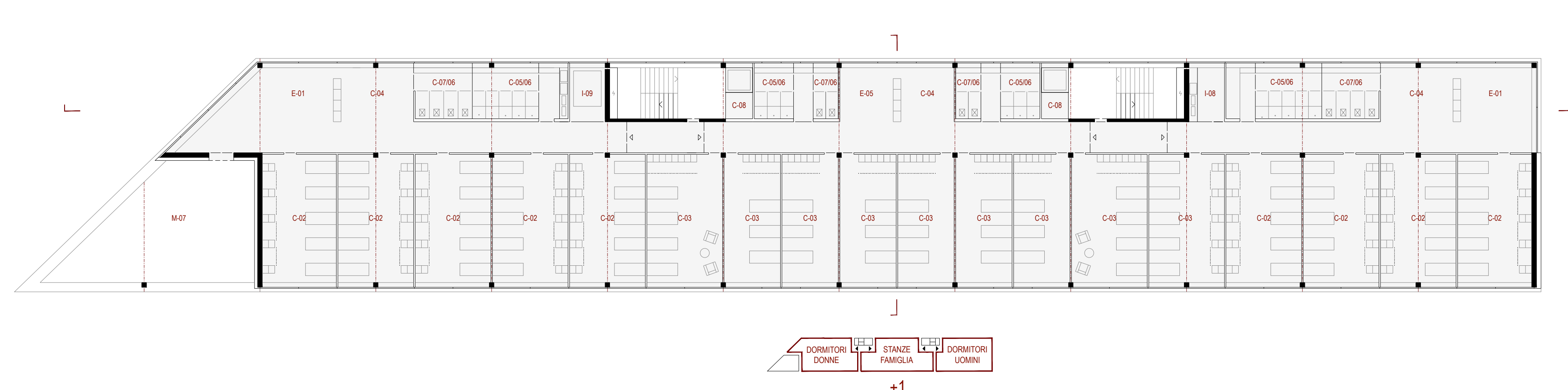
+3

C-02	DORMITORIO 10 PERSONE	414 / 42.0 / 42.2 M2
C-04	SOGGIORNO	28.9 M2
C-06	SPOGLIATOIO E DOCCIA	19.1 M2
C-06	LAVANDINI	5.9 M2
C-07	BAIGNO	6.7 M2
C-08	STOCAGGIO LENZUOLA	39.0 M2
D-01	CUCINA	131.7 / 6.8 M2
D-02	REFETTORIO	88.2 / 65.1 / 63.8 / 64.4 M2
D-03	SALA MULTUSO CENTRALE	12.0 M2
D-04	BAIGNO UOMINI	17.7 M2
D-05	BAIGNO DONNE	17.7 M2
D-06	BAIGNO INFANTI	7.7 M2
D-07	SALA MULTUSO	28.9 M2
D-08	AULE ED SCUOLA	53.4 / 52.2 M2
D-09	OFFICINA	27.4 M2
D-10	LOCALE PULIZIA	6.8 M2
D-11	MONTACARCHI	6.1 M2
D-12	SPAZIO ESTERNO COPERTO	77.4 M2



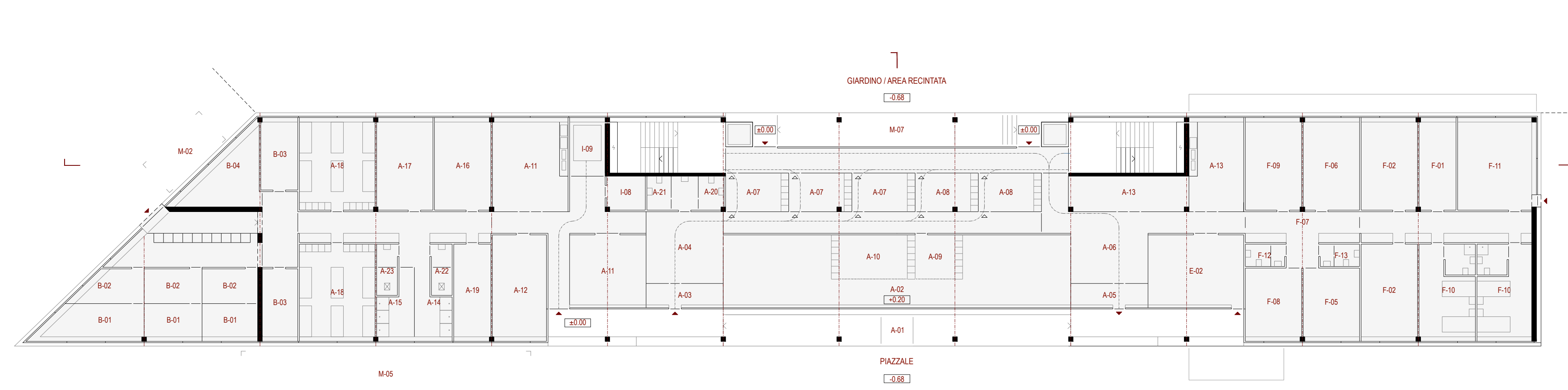
+2

C-01	INGRESSO	10.0 M2
C-02	DORMITORIO 10 PERSONE	414 / 42.0 / 42.2 M2
C-03	STANZE DI FAMIGLIA	42.3 / 31.4 M2
C-04	SOGGIORNO	28.9 / 21.4 M2
C-05	SPOGLIATOIO E DOCCIA	11.9 / 10.9 / 10.1 M2
C-06	LAVANDINI	7.2 / 4.6 / 6.9 M2
C-07	BAIGNO	6.7 / 2.9 M2
C-08	STOCAGGIO LENZUOLA	39.0 M2
E-01	SALA MULTUSO	28.9 / 26.2 M2
E-02	STANZA GIOCHI BAMBINI	21.4 M2
E-03	LOCALE PULIZIA	6.8 M2
E-04	MONTACARCHI	6.1 M2
E-05	SPAZIO ESTERNO COPERTO	77.4 M2



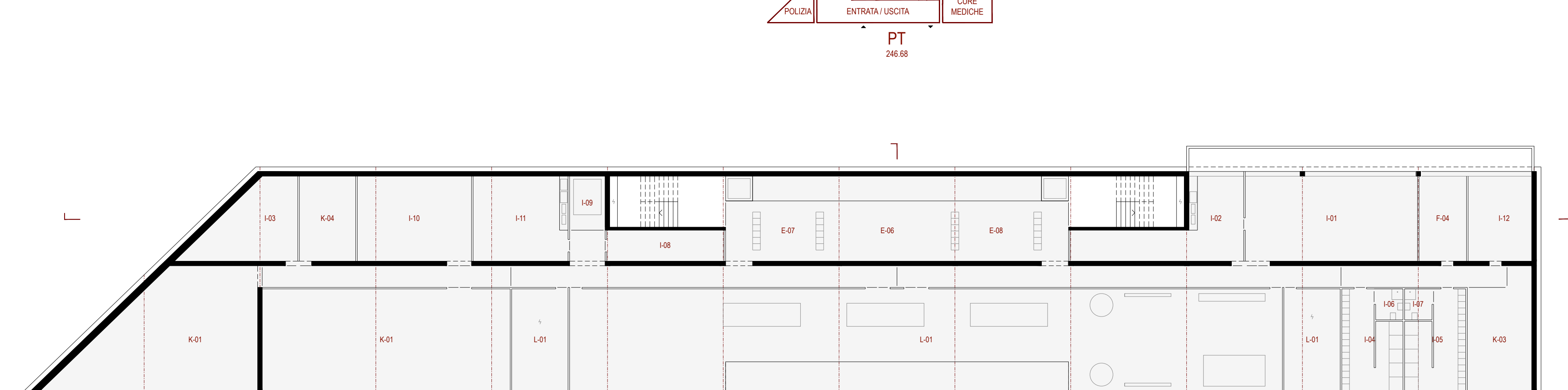
+1

C-01	INGRESSO	10.0 M2
C-02	DORMITORIO 10 PERSONE	414 / 42.0 / 42.2 M2
C-03	STANZE DI FAMIGLIA	42.3 / 31.4 M2
C-04	SOGGIORNO	28.9 / 21.4 M2
C-05	SPOGLIATOIO E DOCCIA	11.9 / 10.9 / 10.1 M2
C-06	LAVANDINI	7.2 / 4.6 / 6.9 M2
C-07	BAIGNO	6.7 / 2.9 M2
C-08	STOCAGGIO LENZUOLA	39.0 M2
E-01	SALA MULTUSO	28.9 / 26.2 M2
E-02	STANZA GIOCHI BAMBINI	21.4 M2
E-03	LOCALE PULIZIA	6.8 M2
E-04	MONTACARCHI	6.1 M2
E-05	SPAZIO ESTERNO COPERTO	77.4 M2



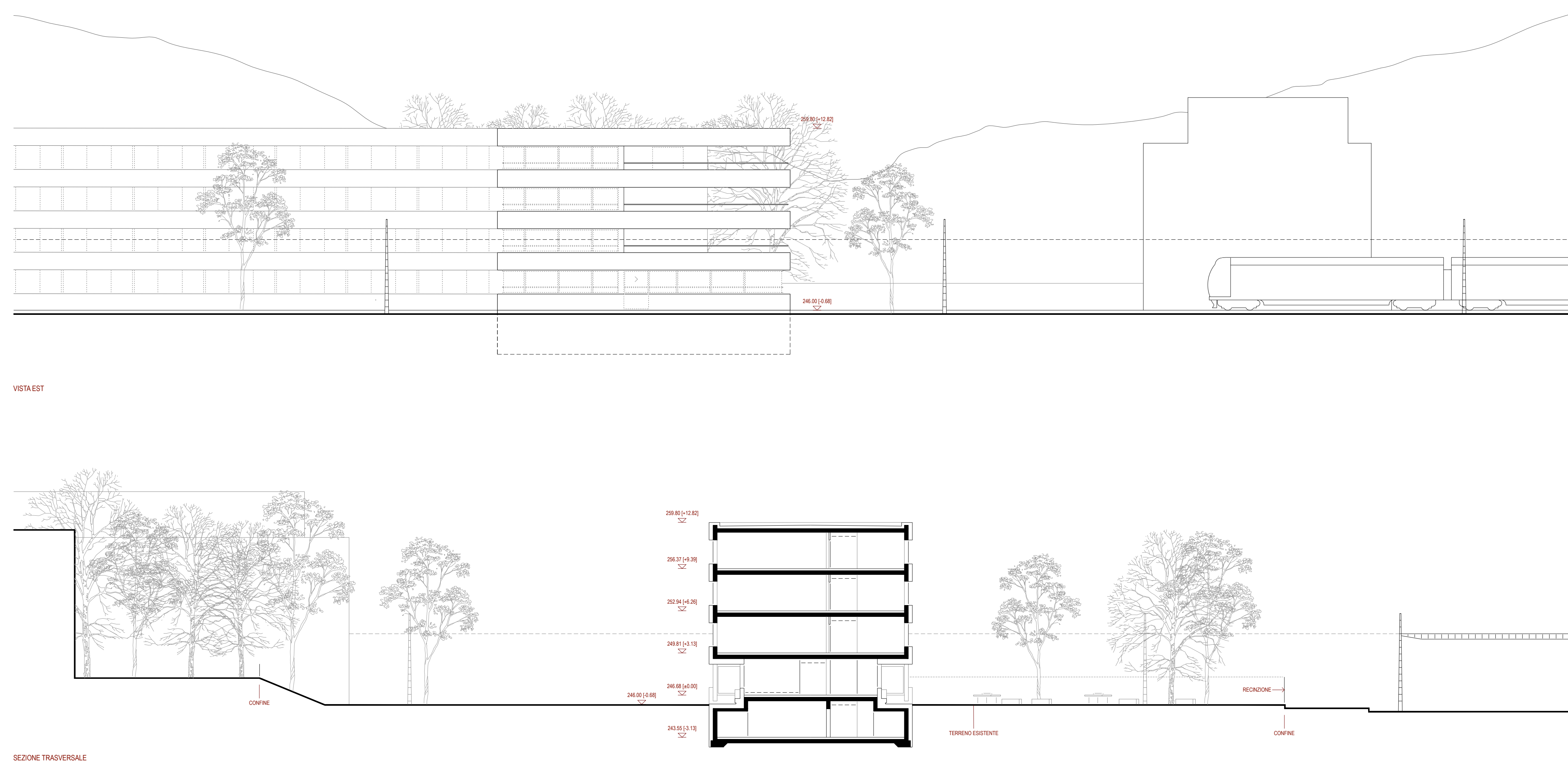
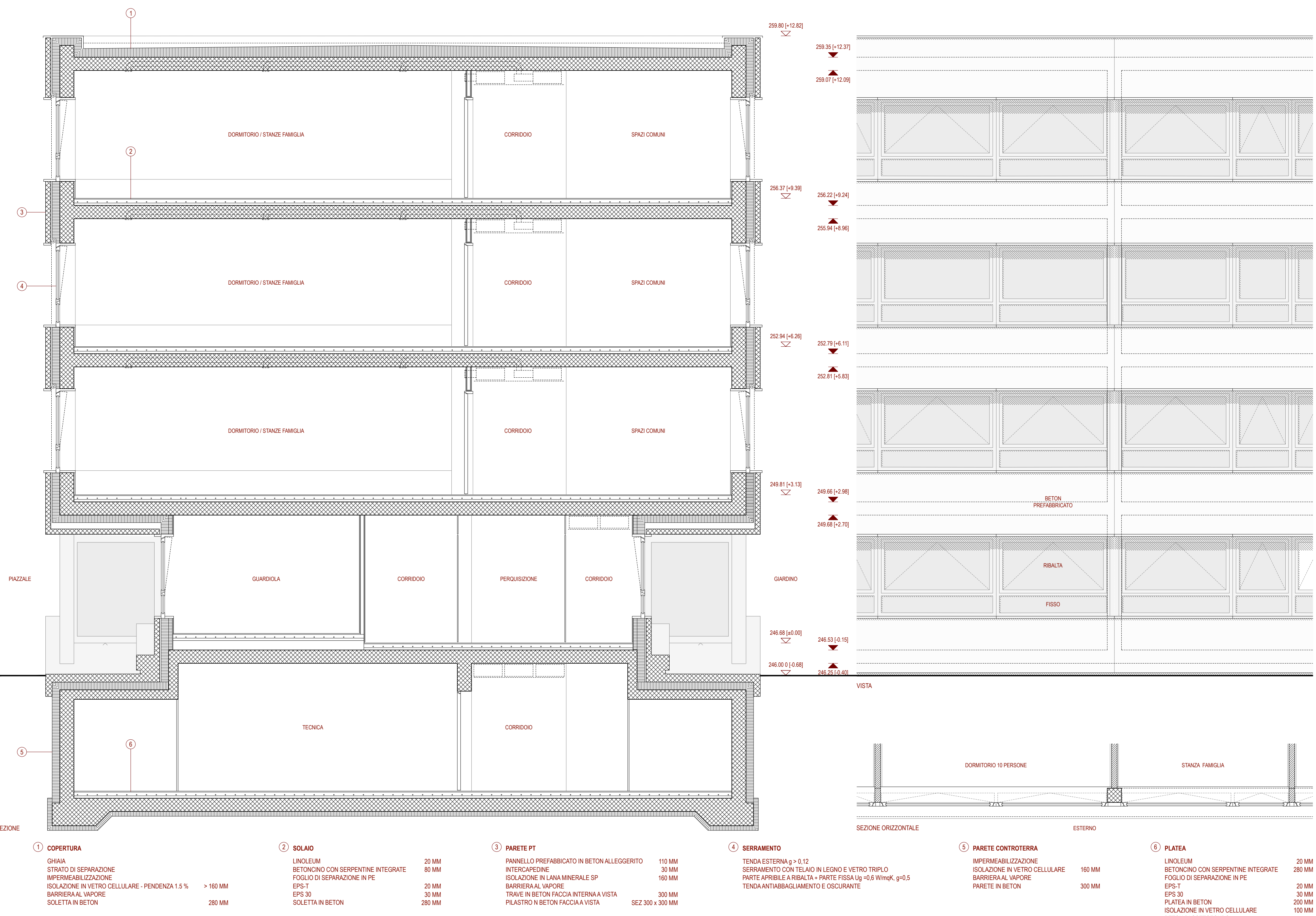
PT

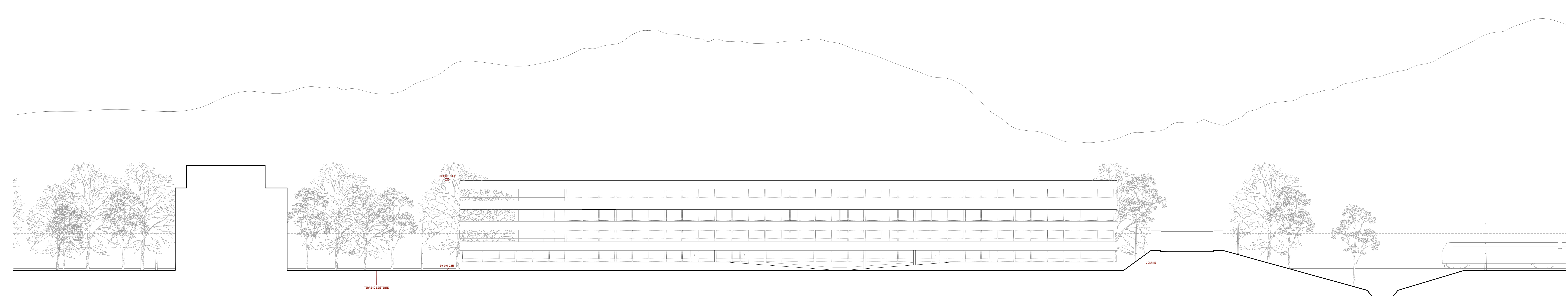
A-01	COPERTO	102.7 M2
A-02	GUARDIA DI SICUREZZA	8.8 M2
A-03	BUSSELLA D'ENTRATA	9.9 M2
A-04	SALA SPORTELLI D'ENTRATA	26.3 M2
A-05	BUSSELLA D'USCITA	9.9 M2
A-06	SALA SPORTELLI D'USCITA	26.3 M2
A-07	PERSECUZIONE UOMINI	10.2 M2
A-08	PERSECUZIONE DONNE	10.2 M2
A-09	MAGAZZINO GUARDIA	16.6 M2
A-10	UFFICIO CAPO DITTA DI SICUREZZA	8.9 M2
A-11	SALA DI ATTESA DONNE INGRESSO	15.6 M2
A-12	SALA DI ATTESA UOMINI INGRESSO	26.5 / 27.7 M2
A-13	SALA DI ATTESA UOMINI	26.5 M2
A-14	DOCCIA UOMINI	8.9 M2
A-15	DOCCIA DONNE	8.9 M2
A-16	CONSEGNA VESTITI	21.9 M2
A-17	CELLA INFERMERIA	21.9 M2
A-18	DORMITORIO PROVVISORIO	30.9 / 29.4 M2
A-19	LOCALE SANITARIO	15.7 M2
A-20	BAIGNO UOMINI	6.8 M2
A-21	BAIGNO DONNE	6.8 M2
A-22	BAIGNO UOMINI RICHIEDENTI	4.6 M2
A-23	BAIGNO DONNE RICHIEDENTI	4.6 M2
B-01	LOCALE DI SICUREZZA	15.6 / 8.1 / 8.8 M2
B-02	ANTICAMERA	9.0 / 8.5 / 8.3 M2
B-03	UFFICIO POLIZIA	11.3 / 10.9 M2
B-04	MAGAZZINO POLIZIA	8.1 M2
E-01	SALA MULTUSO	32.5 M2
F-01	UFFICIO DIREZIONE ASSISTENZA	14.4 M2
F-02	UFFICIO ASSISTENZA	21.9 / 23.0 M2
F-03	UFFICIO MEDICO	17.3 M2
F-04	INFERMERIA	21.9 M2
F-05	ZONA DI ATTESA MEDICO	15.1 M2
F-06	UFFICIO PERSONALE PARAMEDICO	17.3 M2
F-07	CORRIDOIO MEDICAMENTI	7.0 M2
F-08	CAMERA DI DEGENZA	22.4 / 23.0 M2
F-09	LOCALE PULIZIA	35.5 M2
F-10	BAIGNO UOMINI	3.8 M2
F-11	BAIGNO DONNE	3.8 M2
F-12	LOCALE PULIZIA	5.5 M2
F-13	MONTACARCHI	6.1 M2
F-14	COPERTO	6.1 M2



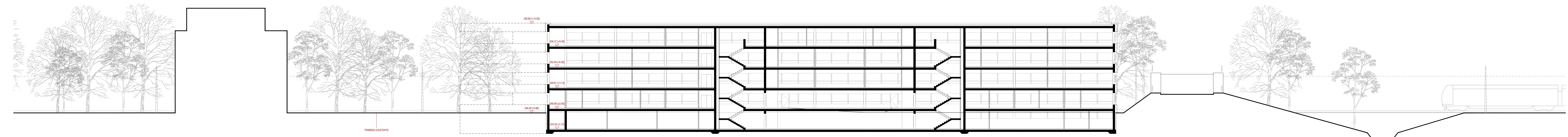
-1

E-06	CHIOSCO	46.1 M2
E-07	INTERNET CORNER	20.9 M2
E-08	MAG. PROG. OCCU.	30.9 M2
E-09	DORMITORIO	15.9 M2
E-10	LAVAGGIO	6.8 M2
E-11	ESICCIATOIO	32.2 M2
E-12	MAGAZZINO VESTITI	28.7 M2
E-13	SPOGLIATOIO UOMINI	22.0 M2
E-14	SPOGLIATOIO DONNE	22.0 M2
E-15	DOCCIA UOMINI	7.7 M2
E-16	DOCCIA DONNE	7.7 M2
E-17	LOCALE PULIZIA	13.3 M2
E-18	MONTACARCHI	6.1 M2
E-19	LOCALE CENTRALE DI PULIZIA	41.2 M2
E-20	SANITARIUMI	32.0 M2
E-21	OFFICINA OM.	23.2 M2
E-22	MAG. INT. CUCINA E DI CONSUMO	101.1 M2
E-23	MAGAZZINO CUCINA	80.6 M2
E-24	MAGAZZINO OM.	33.8 M2
E-25	MAGAZZINO FERTESIVI	23.3 M2
E-26	LOCALI TECNICI	308.9 M2





VISTA SUD



SEZIONE LONGITUDINALE

